



# 磯部小学校 校長室だより

第9号 令和5年10月5日(木)

## 練習の成果を発揮しました。

### 【9/26(火)】坂井地区陸上記録会(6年)

小雨がぱらつく天気でしたが、運動しやすい一日になりました。坂井地区の6年生全員が集まる記録会ということで多少緊張気味でしたが、競技には集中して取り組み、自己ベストを更新できた子もたくさんいました。また、スタンドでは全員が心を一つにして大きな声で応援する様子が見られ、6年生の団結力が感じられました。こうした様子を他校の先生方が褒めてくださり、大変うれしく思いました。



# 創立 150 周年記念のスローガンを考えよう。

【10/4(木)】昼の校内放送にて

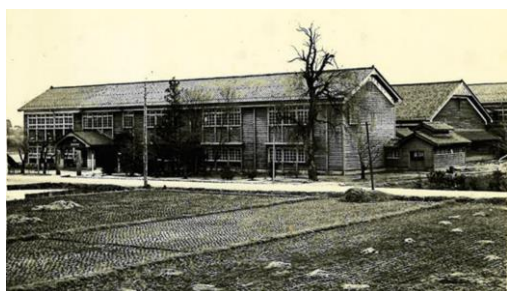
磯部小学校は、明治6年（1873年）儀間地区に建てられた「儀間小学校」が始まりです。そこから長い年月が経ち、昭和30年（1955年）下安田地区に「丸岡町磯部小学校」として新しく校舎が建てられました。現在の安田幼保園や磯部コミセンの場所になります。

さらに、20年後、昭和50年（1975年）に、現在の上安田地区に新校舎が建てられ、あわせて「100周年記念事業」も行われました。その後も子どもの数が増え、新体育館や東校舎が建てられたり、西側にも校舎が増築されたりして現在の校舎になっています。

（また、過去のアルバムの写真等も提示して、当時の学校の様子も簡単に紹介しました。）

来年は、磯部小学校ができて約150年目を迎えることとなります。地区のみなさんと一緒にお祝いする予定です。（途中略）

そこで、みなさんには、150周年記念に向けてスローガンを考えてもらいたいと思います。そのためにも、地区の方や家族の方の思いをや願いを知ったり、これからどんな学校にしていきたいか話し合ったりしてほしいと思います。各クラスですてきなスローガンを考えましょう。そして、みなさんで大好きな磯部小学校にいきましょう。



昭和45年（1970年）頃の校舎（下安田）



昭和50年（1975年）頃の新校舎（上安田）



平成2年（1990年）頃の校舎（上安田）



平成22年（2010年）頃の校舎（上安田）



昭和50年（1975年）の100周年記念式典の様子